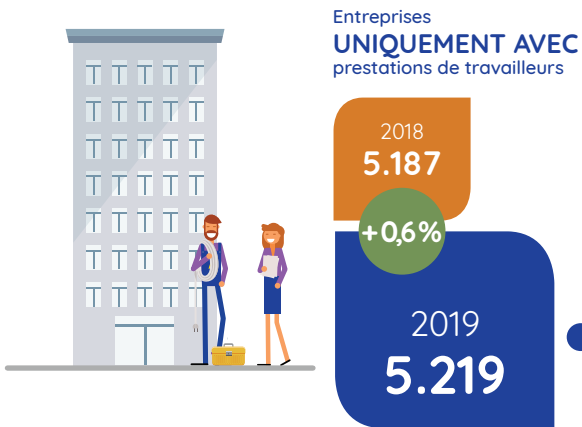
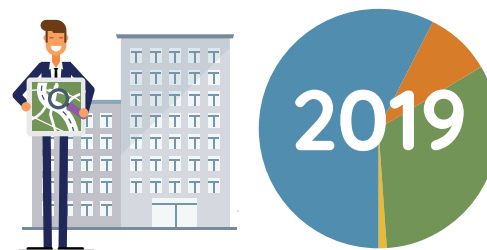


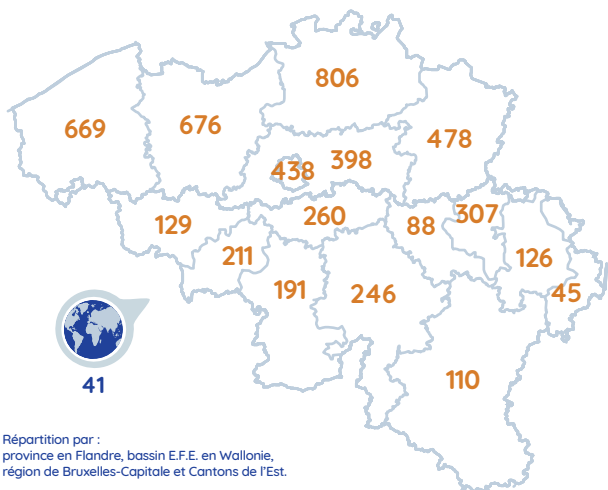
# PHOTO SECTORIELLE 2019 : LES ENTREPRISES



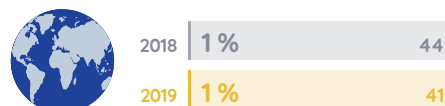
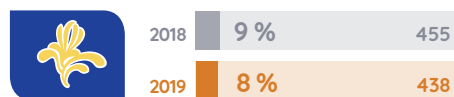
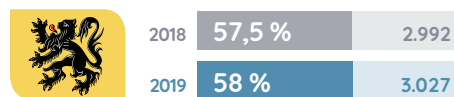
## Répartition selon le LIEU DU SIEGE SOCIAL



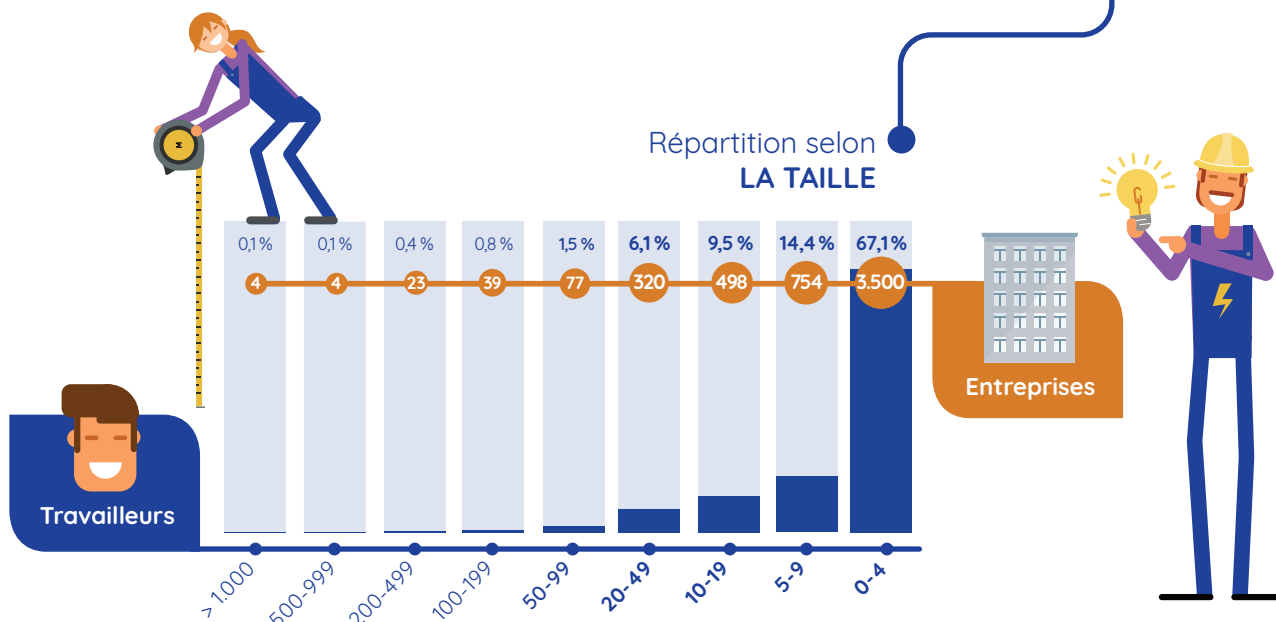
## Répartition selon le LIEU DU SIEGE SOCIAL\*



\* Répartition par :  
province en Flandre, bassin E.F.E. en Wallonie,  
région de Bruxelles-Capitale et Cantons de l'Est.



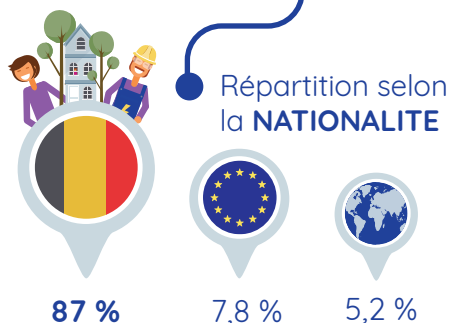
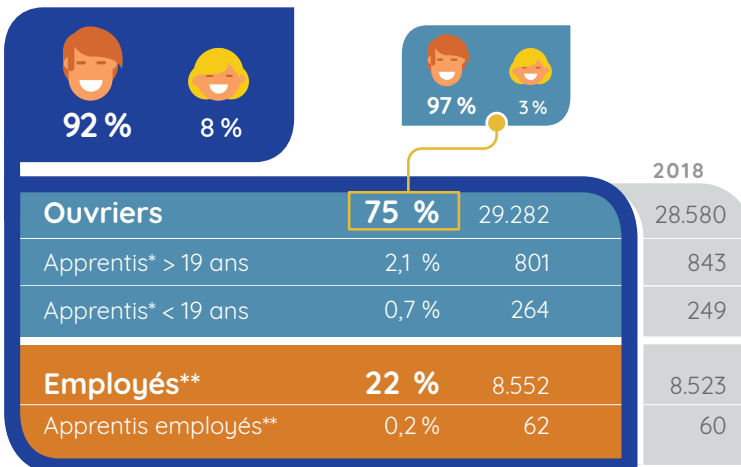
## Répartition selon LA TAILLE



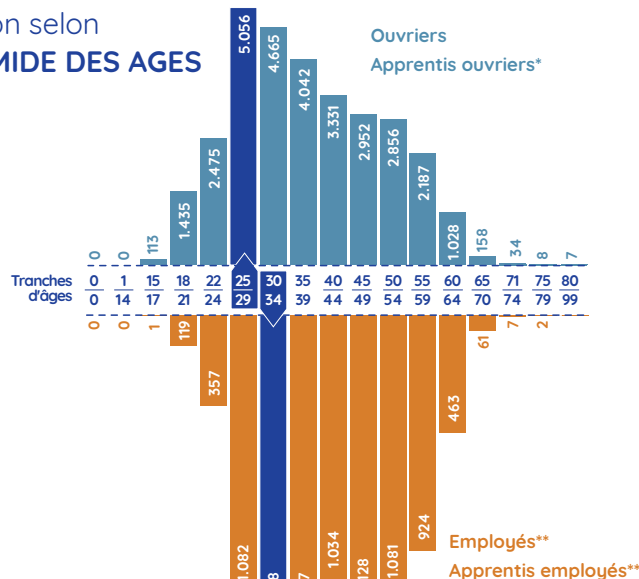
# PHOTO SECTORIELLE 2019 : LES TRAVAILLEURS



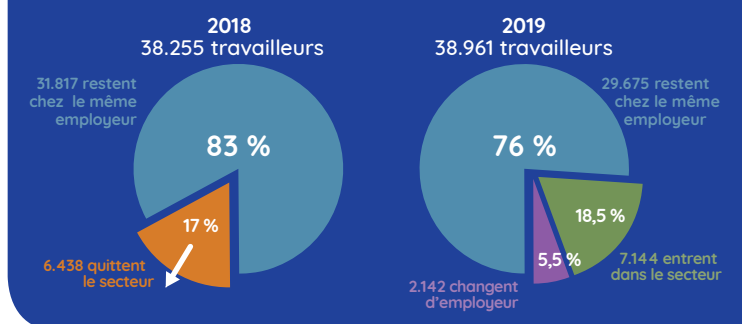
## Répartition selon LE STATUT



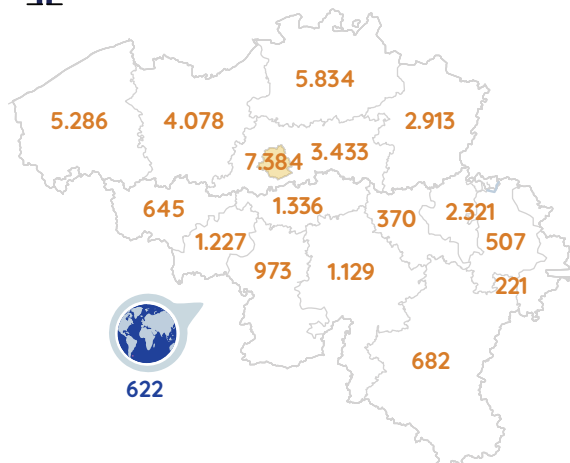
## Répartition selon La PYRAMIDE DES AGES



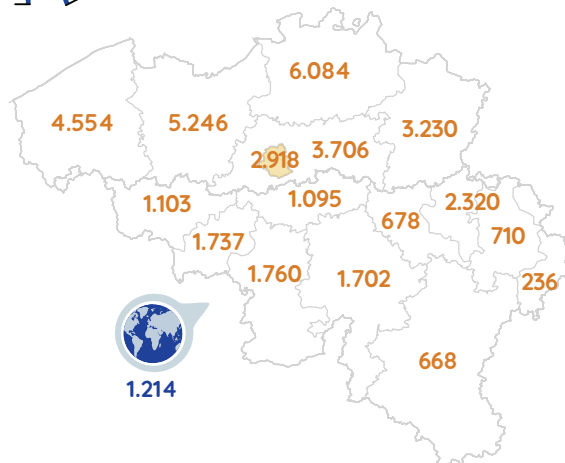
## DYNAMIQUE INTER- ET INTRASECTORIELLE



## Répartition selon le LIEU DU SIEGE SOCIAL\*\*\*



## Répartition selon le LIEU DE DOMICILE\*\*\*



\* Les apprentis sont les personnes qui, dans le cadre d'une formation en alternance, d'un stage ordinaire ou d'une convention d'immersion professionnelle, sont liées à un employeur par un contrat rémunéré et sous certaines conditions (dont les 6 conditions de la formation en alternance).

\*\* Pour les employés et apprentis employés, il ne s'agit que des travailleurs de la CP 201.  
\*\*\* Répartition par : province en Flandre, bassin E.F.E. en Wallonie, région de Bruxelles-Capitale et Cantons de l'Est.