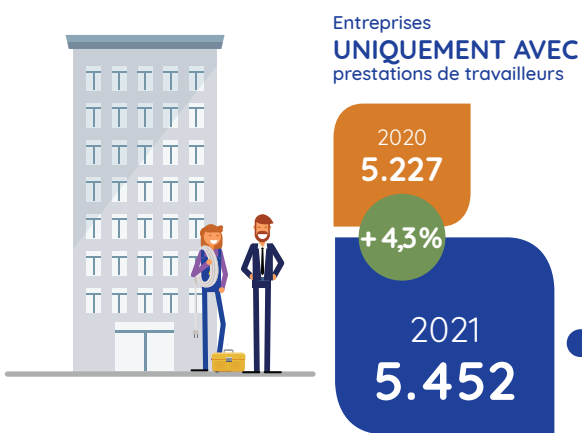
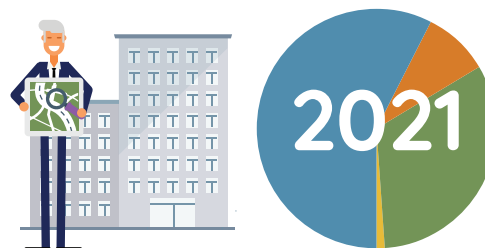


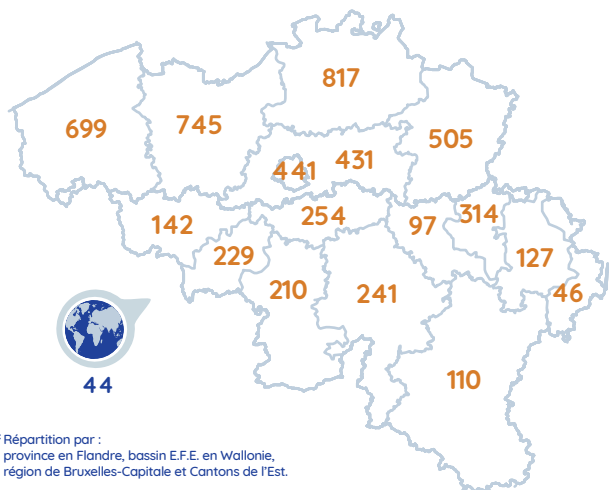
PHOTO SECTORIELLE 2021 : LES ENTREPRISES



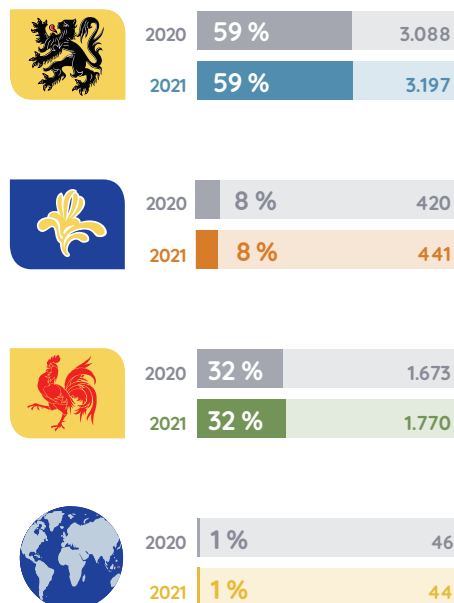
Répartition selon le LIEU DU SIEGE SOCIAL



Répartition selon le LIEU DU SIEGE SOCIAL*



* Répartition par :
province en Flandre, bassin E.F.E. en Wallonie,
région de Bruxelles-Capitale et Cantons de l'Est.



Répartition selon LA TAILLE

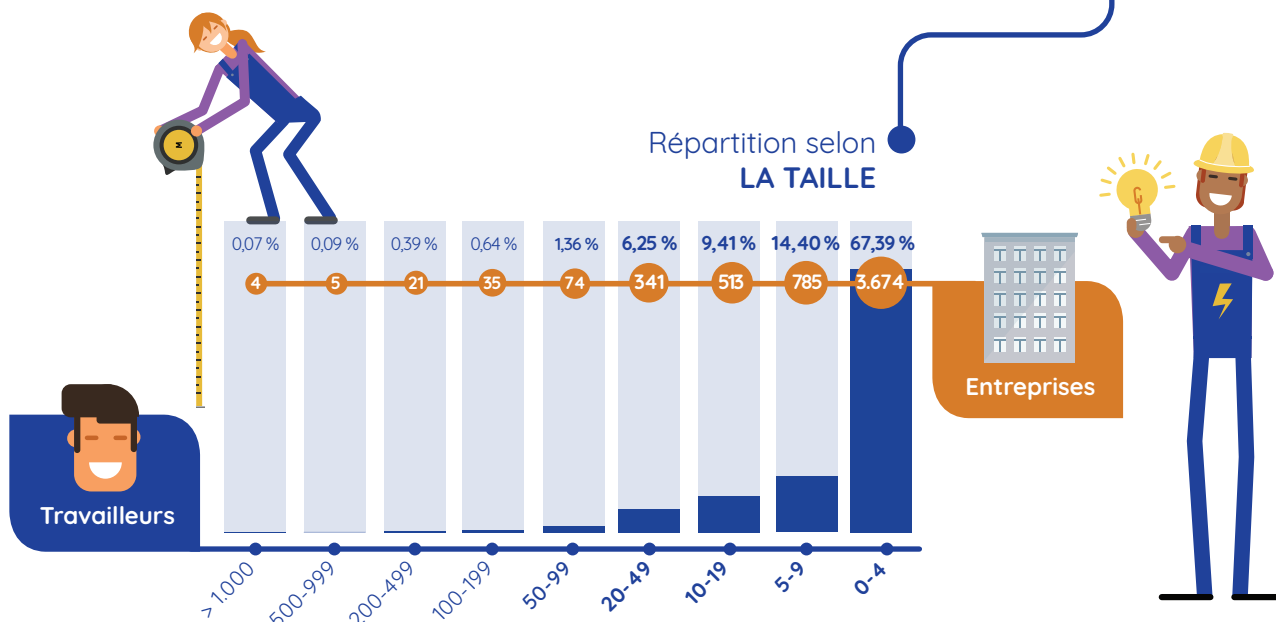
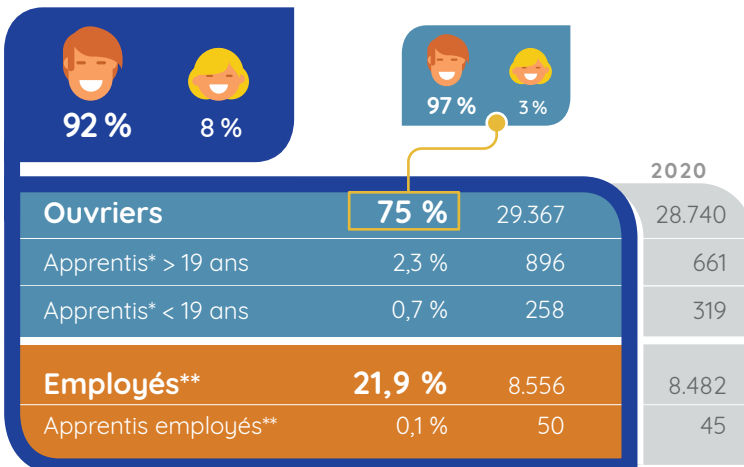


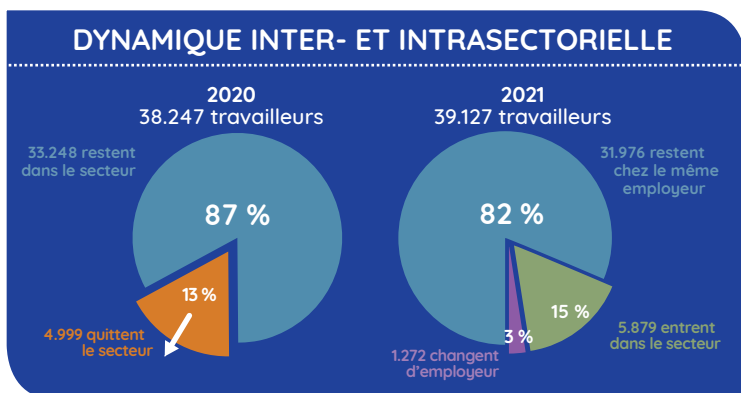
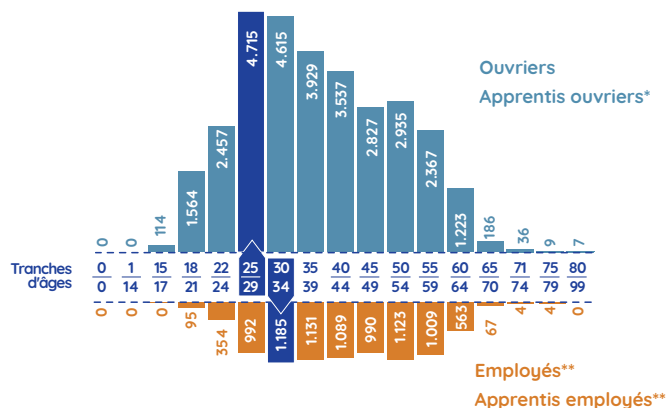
PHOTO SECTORIELLE 2021 : LES TRAVAILLEURS



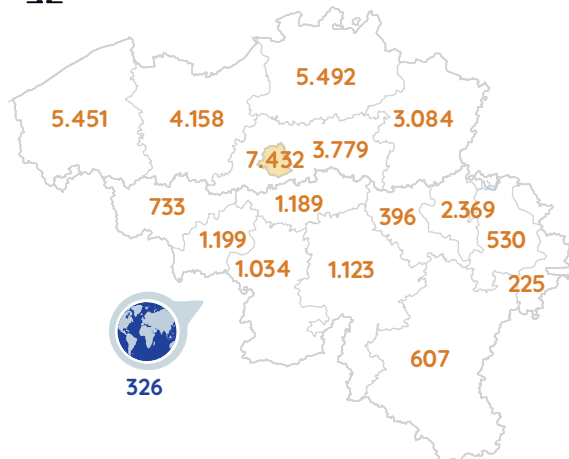
Répartition selon LE STATUT



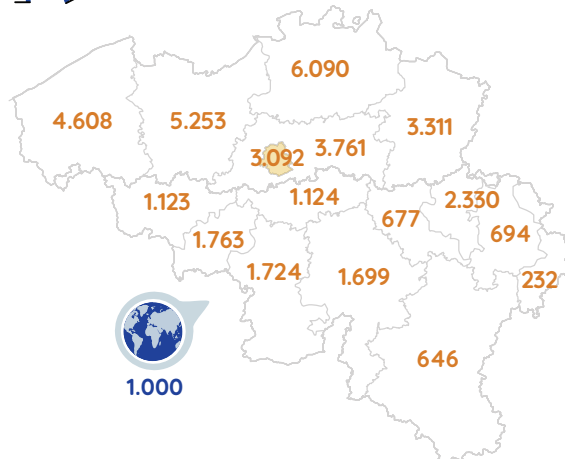
Répartition selon La PYRAMIDE DES AGES



Répartition selon le LIEU DU SIEGE SOCIAL***



Répartition selon le LIEU DE DOMICILE***



* Les apprentis sont les personnes qui, dans le cadre d'une formation en alternance, d'un stage ordinaire ou d'une convention d'immersion professionnelle, sont liées à un employeur par un contrat rémunéré et sous certaines conditions (dont les 6 conditions de la formation en alternance).

** Pour les employés et apprentis employés, il ne s'agit que des travailleurs de la CP 201.
*** Répartition par : province en Flandre, bassin E.F.E. en Wallonie, région de Bruxelles-Capitale et Cantons de l'Est.